

どっか、行ってみん?

大学生ひろしまっふ

広島市立大学の学生
50人に聞きました!

イマドキ大学生の 行くところ、行きたいところ!

Q 広島でよく遊ぶ場所は?

- ・外出しても遠出しな
- ・広島市内が多い
- ・行動範囲がせまい!!



BUT! アンケートの結果

行きたい場所は...

Q 今、広島で気になるスポットは?

- 1位 尾道
 - 2位 大久野島
 - 3位 三段峡
 - 4位 未来心の丘
- 大和ミュージアム(呉) など

34%もの人が回答!

広島市内から
離れた所が多い!



学生の声

いつもは行かない場所に行ってみたい!!

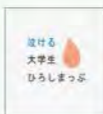
だけど、何があるかよくわからないし、時間もお金もかかるし...

だったら! **大学生の、大学生による、大学生のための**

マップを作っちゃえばいいじゃん!



みんなの気になる **尾道** + 私たちおすすめ **呉** を紹介しちゃいます!



このマップは広島市立大学国際学部 井上ゼミのプロジェクトとして作成しました!

chief editor: 徳田智子 / designer: 牧野真澄 / editors: 伊藤愛実・河野薫・谷菜里子・行真美佑

また、いこうや!

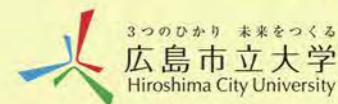


INOUE
ZEMI

Facebook ページはこちら!



いいね
待ってます☆



3つのひかり 未来をつくる
広島市立大学
Hiroshima City University

地元大学生 & 調査員推薦!

尾道 おすすめ スポット!

JOHN Burger & Cafe

尾道市立大学の菅原さんおすすめ

尾道市東御所町 3-25
OPEN 11:00~19:00
CLOSE 水曜日
(祝日は翌日)
☎0848-25-2688

駅近くの海沿いにあるハンバーガー屋さん。笑顔いっぱい
の店員さんが迎えてくれました。
店内には多くのアート作品がありお洒落な雰囲気。
ハンバーガーのトッピングの種類がいっぱい! しかもリーズナブル!
運ばれてきたハンバーガーは、出来たてでボリューム満点!
次は色々なトッピングに挑戦したいな^^



まなみ



アイスクリーム
からさわ

尾道市土堂1丁目 15-19
OPEN 10:00~19:00
CLOSE 火曜日
(祝日は翌日)
☎0848-23-6804

ジョンバーガーからちょっと進んだところに見つけたアイスクリーム屋さん、からさわ。
70年近く続く老舗らしく、多くの人で賑わっていました。パリの最中の中にも有名なまご
アイスは甘すぎず、口溶けがよかったです! 限定のチョコアイスなど季節限定メニューも多く
あるので1年中色々なアイスが楽しめるはず!



ともこ

縁結び・恋人の聖地
大宝山 権現院

千光寺

尾道市東土堂町15-1
☎0848-23-2310

千光寺は縁結び、恋人の聖地としても有名!
今回は、女友達と来たけど今度は彼氏と来れ
るようにおねがいしました♡
千光寺から見える尾道の景色もとても綺麗でした!



みゆ

わたしたちが選びました!

呉 おすすめ スポット!

株式会社 三宅本店

千福

呉市本通7丁目 9-10
☎0823-22-1029

今回初めて日本酒ができるまでの作業工程を見学してきたよ。
身近なお酒が沢山の人の手につけられて作られている所を
見て、見学する前とした後ではお酒の味わい方がなんだか変
わったみたい^^工場見学のあとは売店で色々な種類の日本
酒を試飲させてもらったよ。最近では、若者向けに「ウキウ
キレモン酒」っていうのもあってこれがお酒が飲みやすかつ
た! お酒が好きじゃない人でも、好きになるきっかけが沢山
用意してあるからぜひ、いってみて欲しいな~



ますみ



まりこ

昂珈琲店

1959店

呉市中通2丁目5-5
OPEN 9:00~17:00
CLOSE 火曜日
☎0120-02-7730

外装も内装もシンプルでお洒落! コーヒーの種類は30種類以上
で、しかもひきたてだからとっても美味しかった~! コーヒーの
フレッシュバックもあって、バックのデザインも可愛い! 思わず
買ってしまった^^ランチメニューの「海軍さんのカレー」も美
味しくて、また行きたくなった~!



(有)メロンパン本店

メロンパン

呉市本通7丁目14-1
OPEN 5:00~17:00
(売れ切れ次第終了)
☎0823-21-1373

ここのメロンパンは他とは全然違う!
出来たてだし、生地がもちもち中にはカスタード
みたいなあんがめっちゃ入って、ばりうまい!
メロンパン以外にもカボチャパンとかブドウパン
とかたくさん種類があって、どれ食べるか迷った~。
でも、俺のイチオシはメロンパン!!!!



かおる

気ままにのんびり、海を感じる街

Onomichi



尾道ラーメン

ほっこり泣ける！
尾道スナップ



尾道は今日もほのぼのです



はっさく大福



今回使ったお金は・・・

交通費	電車往復 (広島駅から)	¥2980
食費	ハンバーガー (JOHN Burger&Cafe)	¥450
おやつ	アイスもなか (からさわ)	¥150

¥3580

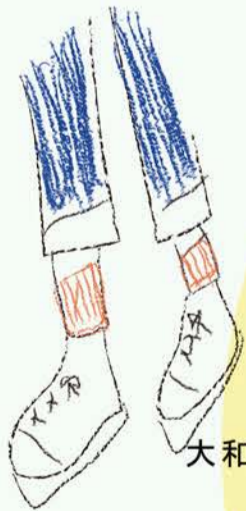
予算4000円で十分楽しめます^^

尾道までの行き方

- (電車) 広島駅から尾道駅
約1時間30分 ¥1490
- (バス) 広島バスセンターから尾道駅前
約1時間30分 ¥1750

歴史あふれる、レトロで落ち着いた街

Kure



フライケーキ



呉がんす

酒蔵体験から婚活パーティーまで
お酒の楽しみ方を教わりにいきましょう!

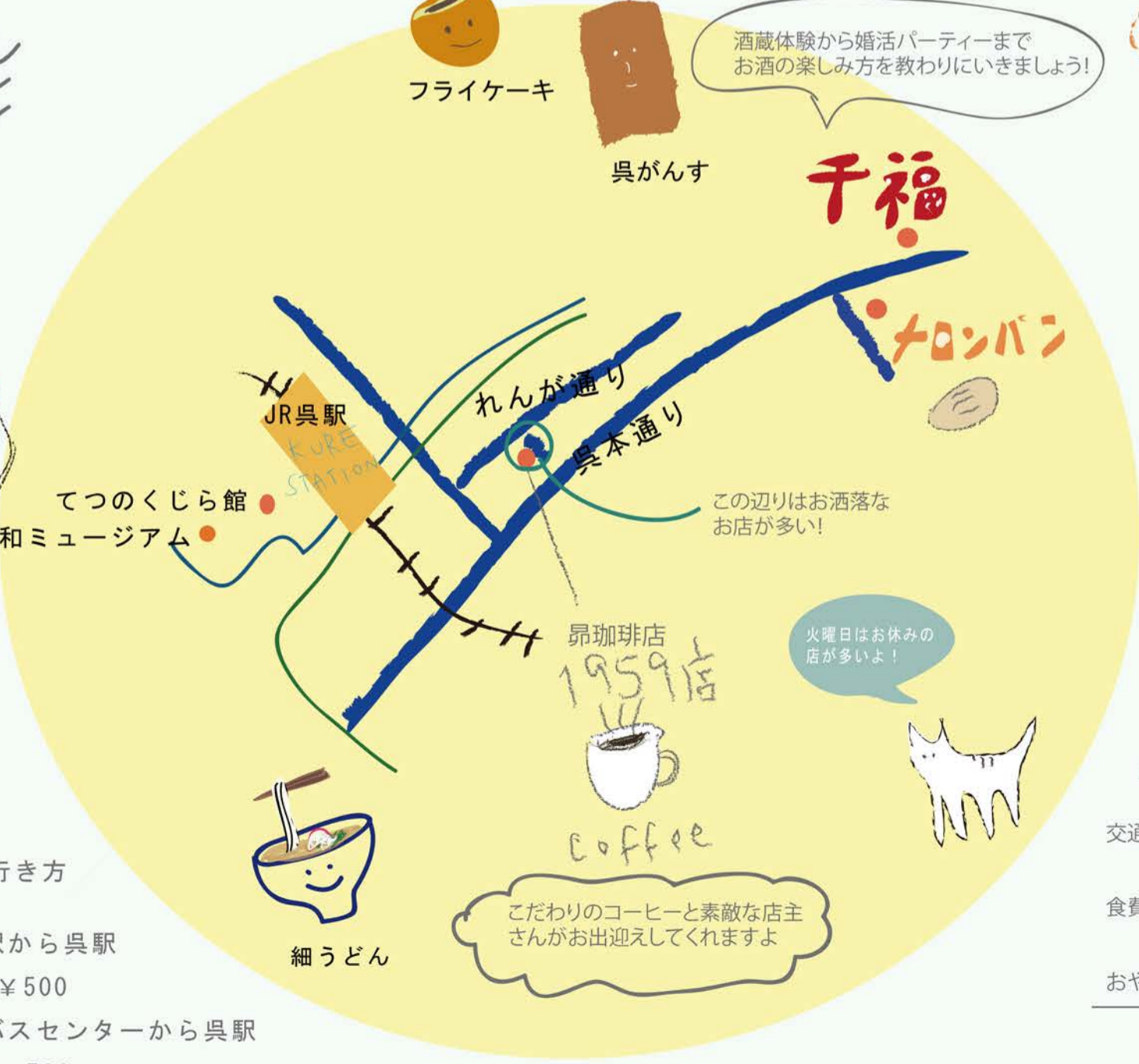
ほっこり泣ける！
くれスナップ



タイムスリップしたような商店街



おしゃれな洋服屋さん



千福
メロンパン

この辺りはお洒落なお店が多い!

火曜日はお休みの店が多いよ!

こだわりのコーヒーと素敵な店主さんがお出迎えしてくれますよ

予算2000円で楽しめる呉

交通費	電車往復 (広島駅から)	¥1000
食費	ランチセット (1959店)	¥620
おやつ	メロンパンのパン	¥150

¥1770

呉までの行き方

- (電車) 広島駅から呉駅
約50分 ¥500
- (バス) 広島バスセンターから呉駅
約40分 ¥720